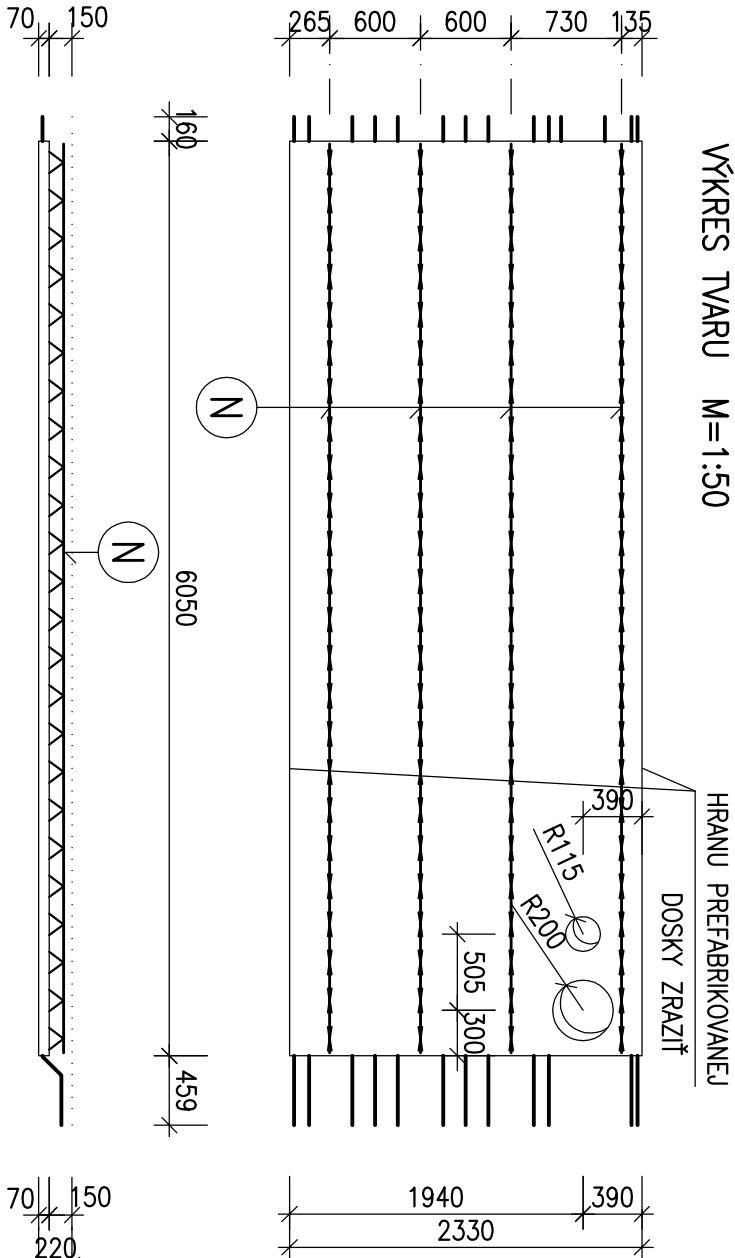
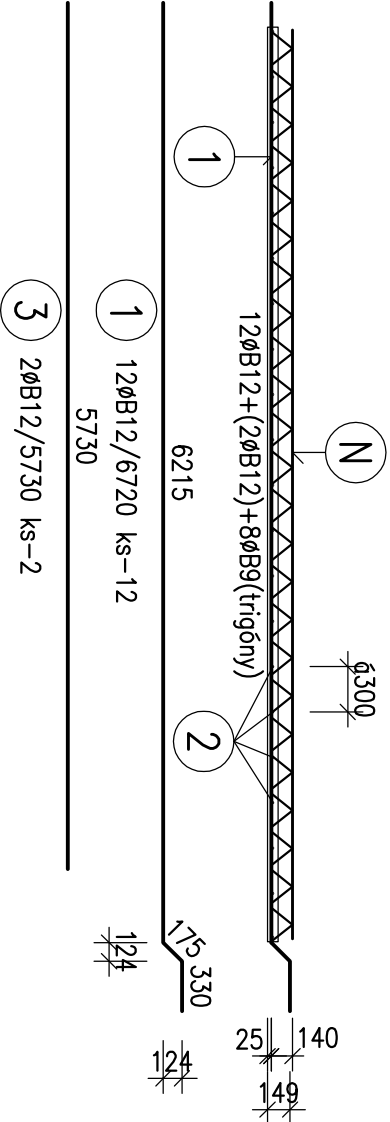
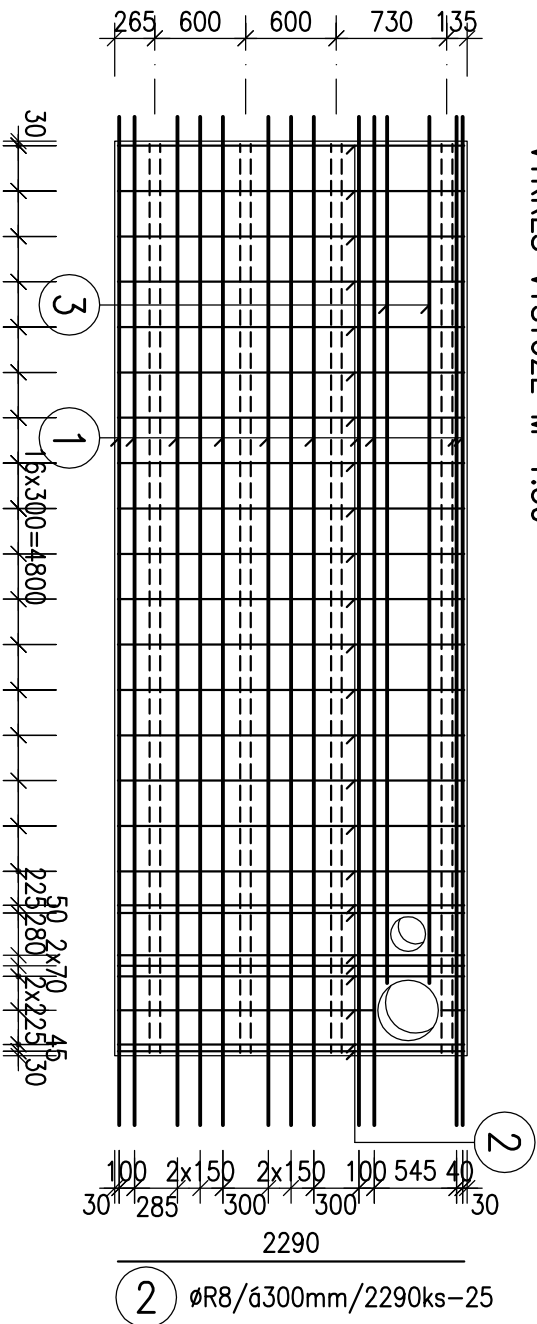


C12 KS- 1

VÝKRES TVARU M=1:50



VÝKRES VÝSTUŽE M=1:50



VÝPIS VÝSTUŽE

OZNAČENIE PRVKU	ČÍSLO POLOŽKY	PRIEMER PRUTU Ø (mm)	DLŽKA PRUTU (m)	POČET (ks)	CELKOVÁ DLŽKA V 'm			
					B8	B10	B12	B14
C12	1	B12	6,72	12			80,64	
	2	B8	2,03	25	50,75			
	3	B12	5,73	2			11,46	
					0			0
SPOLU					'm	50,75	0,00	92,10
					kg/'m	0,395	0,617	0,888
					kg	20,05	0,00	81,78
					HMOTNOSŤ VÝST. SPOLU v kg			
								101,83

BEŤÓN : STN EN206-1-C35/45-XC1(SK)-CI 0,4-D_{max}16-S3
OCEĽ : akosť B500 B (10 505-R) max. vodný súčiniteľ 0,5
Nominálne krytie výstuže: 20 mm-predos doska

OBJEM DOSKY: 0,953 m3
HMOTNOSŤ: 2.382 kg

Poznámky:

- PRUTY SÚ KÓTOVANÉ NA OSI PRUTOV
- PRUT pol.2, KTORÝ PRISLÚCHA OTVORU VYSTRIHNÚŤ Z OTVORU TAK, ABY BOLO DODRŽANÉ KRYTIE 20 mm
- (N) NOSNIK Z 15 1200 D (PD 15), DLŽKA NOSNIKA – 6,01 m, POČET PRE JEDNU DOSKU – 4 KS

Podľa STN 920201-2 tab. 1 navrhované stropné dosky spadajú pod PU III a musia vykazovať požiaru odolnosť minimálne 45 min. (viď skladbu stropov)

PREFA STROP-FILIGRÁNOVÉ DOSKY hr.: 70mm

Hlavný inžinier projektu:	Zodpovedný projektant:	Vypracoval:	<div>Podpis:</div>			
Ing. arch. TRYLČ Ivan	Ing. BEŤKO Ľudovít	MUŠUTA Miroslav	<div>Podpis:</div>			
Miesto stavby: MARTIN, areál UNM			Š. Moyzeša 5517/11 RÚŽOMBEROK tel.č.:+421 903 532 533			
Investor: UNIVERZITNÁ NEMOCNICA MARTIN, Kollárova 2, Martin			Formát: 2 A4			
Akcia:			Dátum: jún 2016			
UNM DOSTAVBA 6. PAVILÓNU			Číslo záznamy: 16-202-PUF			
			Stupeň: OP			
			Profesia : ST			
Objekt:			Mierka: 1:50			
Príloha:			Číslo prílohy: C12			
VÝKRES TVARU A VÝSTUŽE STROPNEJ DOSKY C12			C12			